

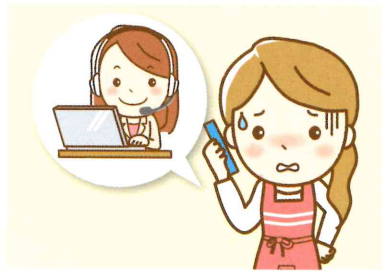


住まいにおけるトラブルに24時間365日対応します！
コールセンター+緊急かけつけサービス



24時間365日対応の緊急かけつけサービスを回数無制限でご利用頂けます。

いつでも安心! **24時間365日**
専用コールセンター



ヒアリング

オペレーターがトラブルの内容をヒアリングします。



対応の手配

オペレーターが対応業者を選定し訪問日時を調整します。



かけつけ対処

対応業者が訪問しトラブルへの対処を実施致します。

出張費+30分の作業代が無料となります
(部品代は別途有償となります)

※一部有償でのサービスとなる場合があります。

サービス項目例

水廻りのサポート

- トイレが詰まってしまった
- 浴室排水が流れない
- 台所蛇口から水漏れが止まらない
- 浴室水栓から水漏れしている

カギのサポート

- カギを失くして家に入れない
- カギが折れて使えない
- 内鍵が掛かってしまってドアが開かない

ガラスのサポート

- 突風でガラスが割れた
- 窓ガラスにヒビが入っている
- 空き巣被害でガラスが割れた
- 子供が誤ってガラスを割ってしまった

電気設備のサポート

- 落雷などでブレーカーが落ちた
- エアコンがつかない
- テレビの映りが悪い
- 電球交換しても照明が点灯しない