

## ● 玄関タイルリフレッシュとは



### 美観の再生

特殊洗淨

様々な汚れを除去

+

### 保護・強化

コーティング

保護性能をプラス

#### ● 背景

- ・ハウスメーカーでは提案されていない
- ・ノンスリップ加工をしたタイルが主流になった

#### ● 施工実績

累計2,000件以上（2017年 660件、2018年 680件）

## 美観の再生（特殊洗淨）



### お客様からの声

- ・何度も水洗いしたが汚れが落ちない
- ・高圧洗淨機でもダメだった
- ・清掃業者に依頼したが落ちなかった
- ・玄関まわりをもっとキレイにしたい

綺麗に  
ならない

解決

満足

諦めている

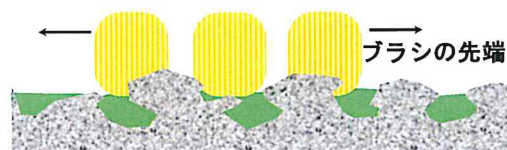
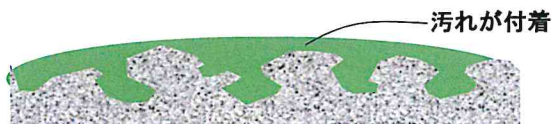
潜在的需要は非常に多い

洗淨テスト箇所



落とせない汚れ

## 《 参 考 》 凹凸の汚れが除去しにくいのはなぜか？



① 表面に凹凸のある加工  
バーナー仕上げ・ノンスリップ加工

② 表面にはさらに無数の微細な穴  
(細孔)が複雑な形状で存在する

③ 汚れが付着すると凹凸だけでなく  
細孔の中まで入り込む

④ ブラシで水洗いをしてしても除去が  
出来ず汚れが溜まり固着する

## 保護・強化(コーティング)

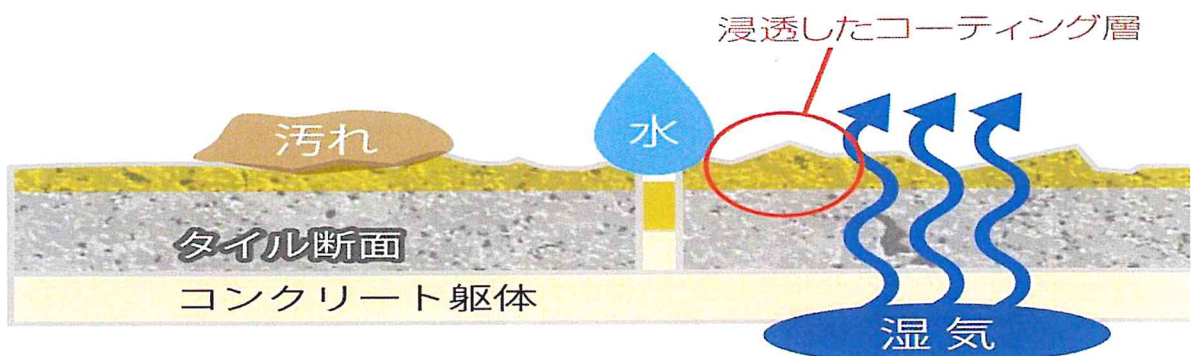
### お客様からの声

- ・ シミにならないようにしたい
- ・ 長くキレイに維持したい
- ・ 楽に掃除がしたい

基材の  
保護効果

高い  
防水性

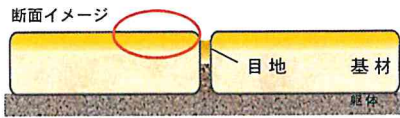
自然な  
仕上がり





## ● コーティングの種類と選択

### 1. 浸透性コーティング（通常）



表層の微細な穴に浸透し、内部にコーティング層を形成

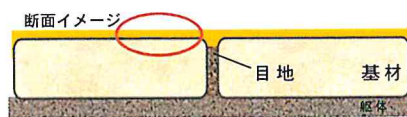
#### 主な性能

防水性 ◎	汚れジミ ◎	滑り止め 効果なし
キズ防止 ×	仕上り 自然色	特殊 シリコーン

#### 対応基材



### 2. 塗膜性コーティング（オプション）



表層の微細な穴を埋め表面に強固な塗膜を形成（9H～11H）

#### 主な性能

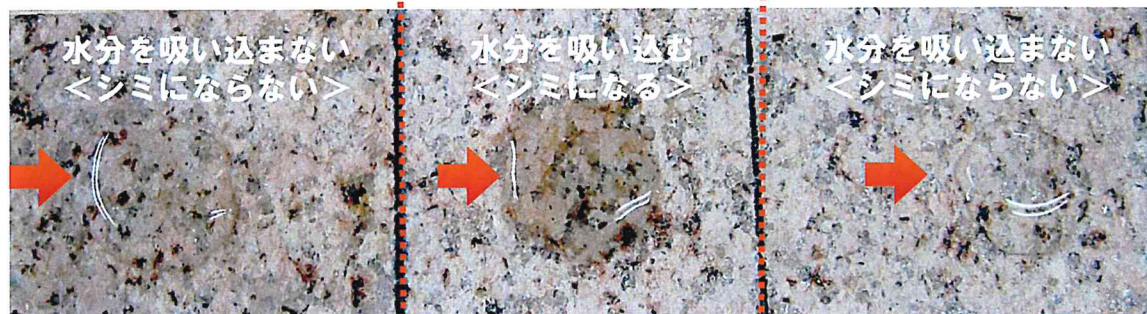
防水性 ○	汚れジミ ○	滑り止め 効果あり
キズ防止 ◎	仕上り ツヤあり	ガラス系

#### 対応基材



- ・キズ対策や表面汚れの対策に効果あり
- ・浸透しやすい基材は向いていない
- ・基材がしっかり乾燥していないと白化する（工期に余裕が必要）

## 水分の吸い込みテスト



水分を吸い込まない  
<シミにならない>

水分を吸い込む  
<シミになる>

水分を吸い込まない  
<シミにならない>

塗膜性コーティング

未施工

浸透性コーティング



塗膜性コーティングイメージ



浸透性コーティングイメージ

## ● 現地での確認事項

- お客様のお困りごとは？
- どのような汚れがあるか？
- 基材は？（素材、色、サイズ、品番）
- 対象となる範囲は？
- 基材・目地の破損はないか？
- 写真の撮影（全景、接写）



## ● 汚れの種類 ①

- 水分が起因となり汚れが発生することが多い
  - ➔ 防水性を高める加工が有効
- 現場では様々な汚れが積み重なっている
  - ➔ 汚れの知識と複数の洗剤を使用するノウハウが必要



### 主な汚れ一覧

- 凹凸部に固着した汚れ
- 水垢（スケール）
- 黒カビ・藻・コケ
- 白華（エフロ）
- もらいサビ
- 樹木の樹脂、ヤニ
- 頑固な油ジミ
- 塗布したワックスの不具合



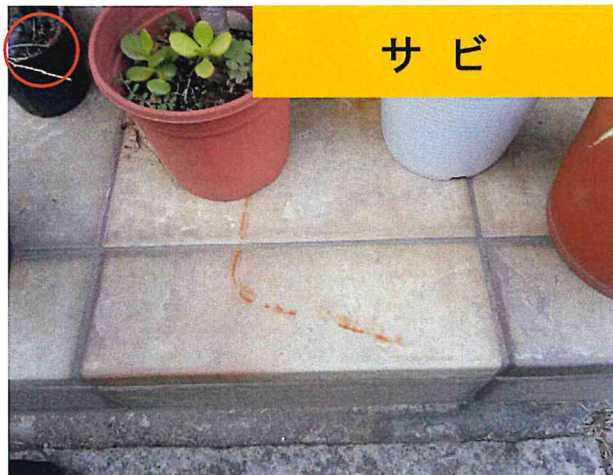
● 汚れの種類 ②



● 汚れの種類 ③



● 汚れの種類 ④



● 汚れの種類 ⑤



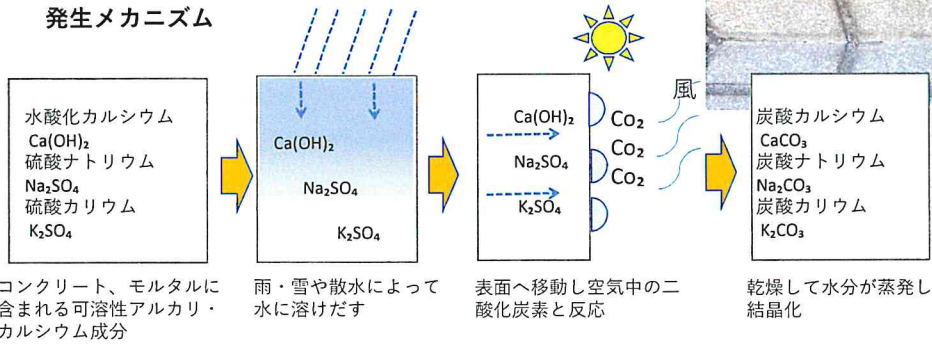


## ● 汚れの種類 ⑥

### 白華現象（エフロエッセンス）について

白い粉として現れる白華は、ご相談が多い症例ですが、発生を完全に防止することはできません（除去可能）メカニズムを理解し、製品上の欠陥ではなく、耐久性低下に影響がする可能性が低いことがわかります。

#### 発生メカニズム



コンクリート、モルタルに  
含まれる可溶性アルカリ・  
カルシウム成分

雨・雪や散水によって  
水に溶けだす

表面へ移動し空気中の二  
酸化炭素と反応

乾燥して水分が蒸発し  
結晶化

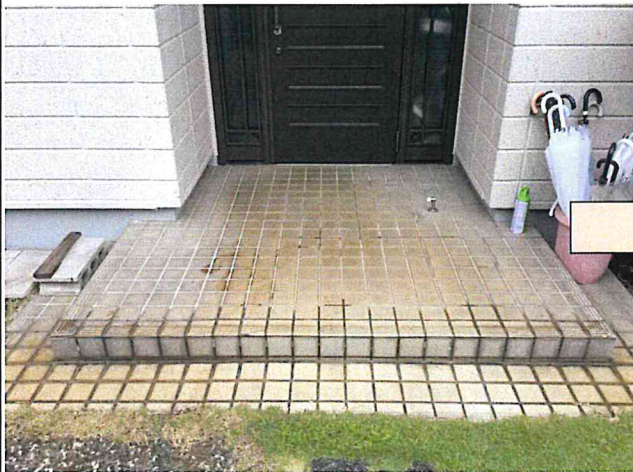


要因	発生しやすい条件
気温	低温
日射	日陰
湿度	多湿
風	適当な風
季節	冬季
水	容易に移動

## ● 施工事例

玄関まわりをリフレッシュ

項目	内容
お困り事	水洗いで落とせない汚れ
汚れ	水垢
基材	タイル、表面凹凸少ない
範囲	玄関内部、ポーチ

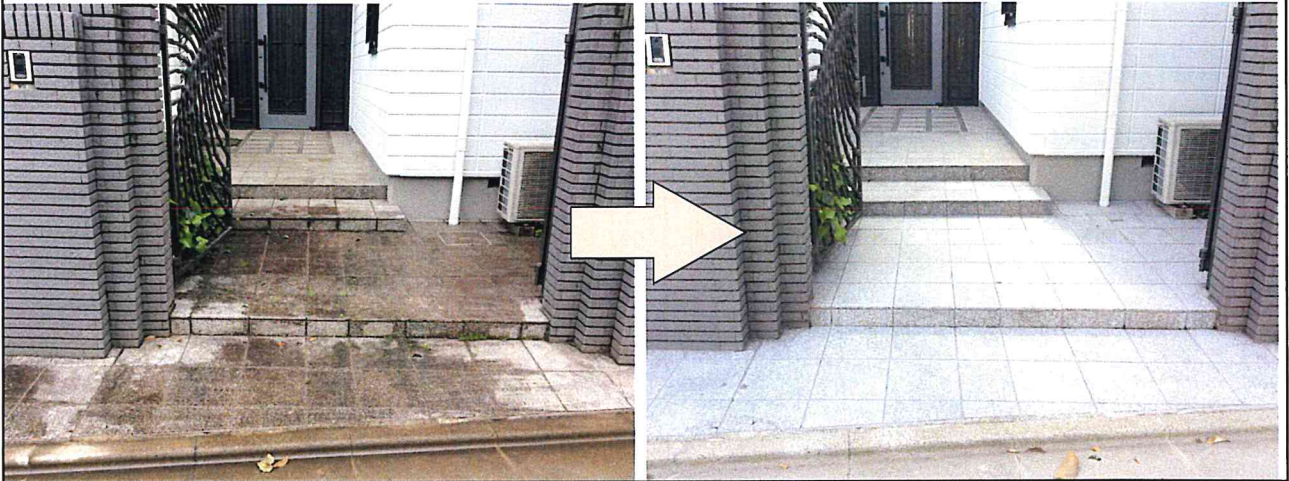




## ● 施工事例

玄関まわりをリフレッシュ

項目	内容
お困り事	玄関の黒い汚れが取れない
汚れ	水に濡れるとさらに際立つ
基材	御影石、表面凹凸あり
範囲	玄関まわり



## ● 施工事例

玄関まわりをリフレッシュ

項目	内容
お困り事	すぐ汚れがつく、拭けない
汚れ	固着した泥汚れ
基材	タイル、表面凹凸あり
範囲	玄関内部、ポーチ





## ● トラブル例

### CASE1：目地が部分的に濡れ色になり、乾燥しない

何度も目地を乾かしたが濡れ色になってしまう。  
表面コーティング箇所からは水分が染み込んではいない  
→裏面から水分があがり濡れ色になってしまう。



### CASE2：汚れを取り除いたら、ひび割れがでてきた

汚れが酷い箇所の洗浄をしたところ全く見えないひび割れがでてきた。お客様からは施工前にはなかったと主張される。

→汚れが酷い箇所に対する営業の認識不足。



## ● Q&A

### Q1：タイルの割れも直してほしい？

A：洗浄タイル、石材、目地自体の破損は対応しておりません。また、基材自体が日焼け・色落ち・変色している場合はそのまま残ります。

### Q2：日常の清掃はどのようにすればよいですか？

A：コーティングの表面に付着した汚れを、水洗いで除去してください。

- ① 水をまき乾かない程度に少し時間を置く
- ② デッキブラシで擦る
- ③ 水で流し完了

※デッキブラシ、たわし、メラミンスポンジ、高圧洗浄機、中性洗剤使用可



